



REPUBLIKA HRVATSKA
**MINISTARSTVO GOSPODARSTVA,
PODUZETNIŠTVA I OBRTA**

O B A V I J E S T

o namjeri provođenja postupka javnog nadmetanja za odabir najpovoljnijeg ponuditelja za istraživanje mineralnih sirovina u traženom istražnom prostoru građevnog pijeska i šljunka "Grad" radi davanja koncesije za eksploataciju

Ministarstvo gospodarstva, poduzetništva i obrta ovim putem obavještava zainteresiranu javnost o namjeri provođenja postupka javnog nadmetanja za odabir najpovoljnijeg ponuditelja za istraživanje mineralnih sirovina u traženom istražnom prostoru građevnog pijeska i šljunka "Grad" radi davanja koncesije za eksploataciju.

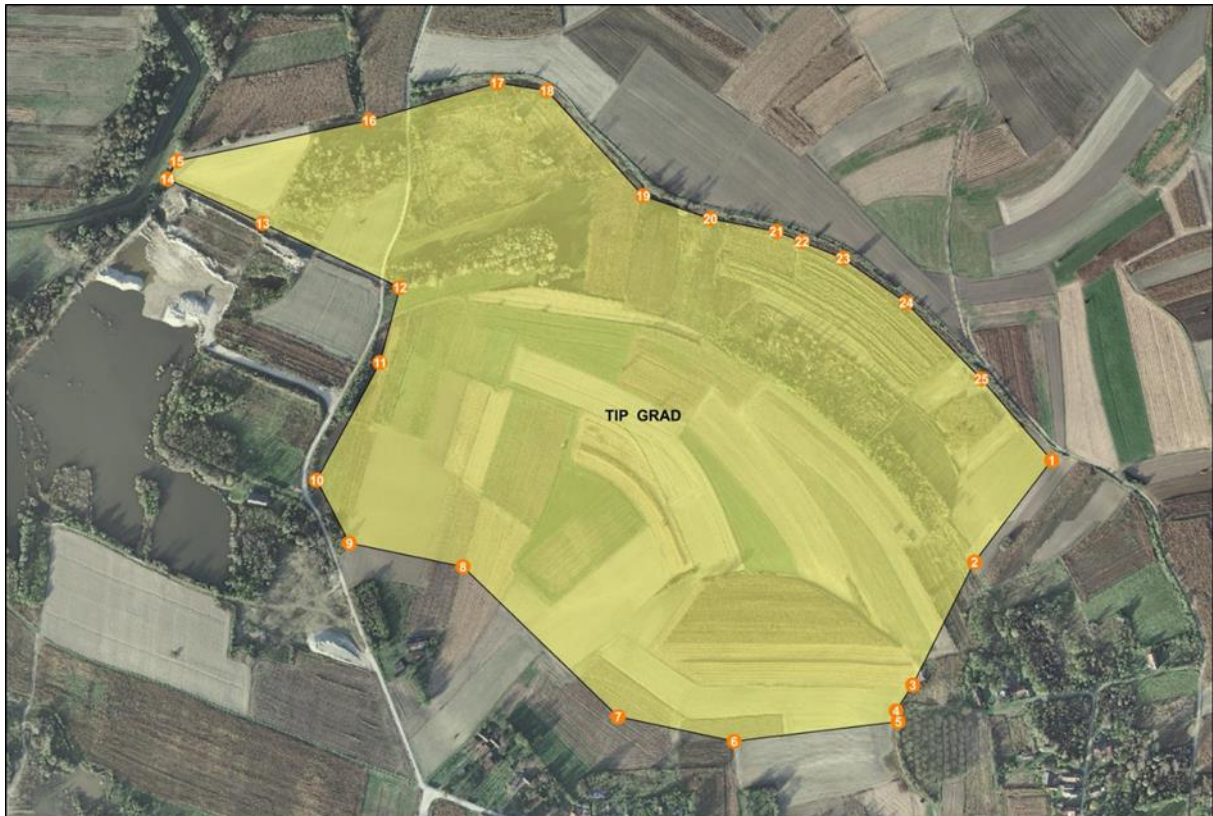
Traženi istražni prostor građevnog pijeska i šljunka "Grad" nalazi se na području Općine Peteranec u Koprivničko-križevačkoj županiji.

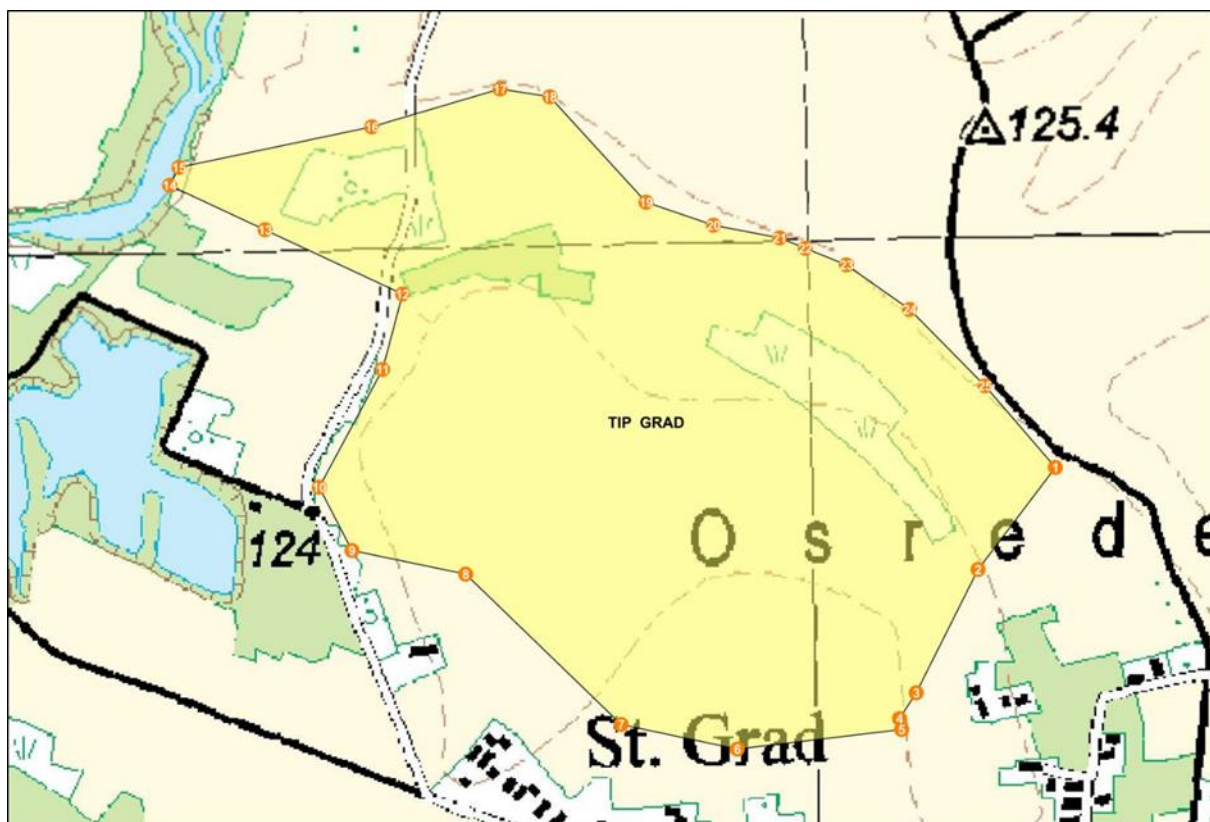
Traženi istražni prostor građevnog pijeska i šljunka "Grad", površine 38,65 ha, ima oblik nepravilnog mnogokuta određenog vršnim točkama 1, 2, 3, 4, 5, 6, 7, 8, 9, 10, 11, 12, 13, 14, 15, 16, 17, 18, 19, 20, 21, 22, 23, 24 i 25, koordinata kako slijedi:

Oznaka točke	E	N	Dužina stranica, m
1	534 635,270	5 117 802,460	141,43
2	534 549,770	5 117 689,800	152,34
3	534 481,430	5 117 553,650	33,96
4	534 462,990	5 117 525,130	12,26
5	534 465,320	5 117 513,090	182,98
6	534 283,620	5 117 491,460	131,1
7	534 155,360	5 117 518,600	238,98
8	533 983,520	5 117 684,680	128,41
9	533 857,790	5 117 710,760	78,64
10	533 821,620	5 117 780,590	147,76
11	533 891,660	5 117 910,690	86,13
12	533 913,750	5 117 993,940	167,8
13	533 761,730	5 118 064,980	116,36
14	533 656,210	5 118 114,030	

15	533 666,620	5 118 133,870	22,41
16	533 879,670	5 118 178,650	217,71
17	534 021,490	5 118 220,520	147,87
18	534 076,520	5 118 211,830	55,71
19	534 182,870	5 118 095,420	157,68
20	534 257,340	5 118 069,980	78,7
21	534 330,420	5 118 055,990	74,41
22	534 358,850	5 118 044,510	30,66
23	534 404,310	5 118 026,140	49,03
24	534 474,160	5 117 977,050	85,37
25	534 557,370	5 117 892,690	118,49
1	534 635,270	5 117 802,460	119,21

Grafički prikaz traženog istražnog prostora građevnog pijeska i šljunka "Grad"





Uvidom u Jedinstveni informacijski sustav mineralnih sirovina Republike Hrvatske, stanje na dan 25. rujna 2019. godine, traženi istražni prostor građevnog pijeska i šljunka "Grad", obuhvaća zemljišne čestice (katastarska oznaka), kako slijedi:

Redni broj	Katastarska oznaka	Katastarska općina	Površina k.č. unutar predloženog istražnog prostora (m ²)
1.	587	Sigetec	15 507,36
2.	508/1	Sigetec	12 300,98
3.	1/1	Sigetec	12 248,60
4.	506	Sigetec	9 023,05
5.	542/1	Sigetec	8 758,77
6.	504	Sigetec	8 491,73
7.	592/1	Sigetec	8 213,23
8.	594/2	Sigetec	7 498,18
9.	595/1	Sigetec	6 870,95
10.	590/2	Sigetec	6 693,51
11.	499	Sigetec	6 328,43
12.	487/2	Sigetec	6 179,24
13.	1/4	Sigetec	6 159,73
14.	538	Sigetec	6 159,15
15.	519/3	Sigetec	5 960,91
16.	485/4	Sigetec	5 811,79
17.	1/2	Sigetec	5 719,13
18.	537/1	Sigetec	5 657,30
19.	540/2	Sigetec	5 518,15
20.	502	Sigetec	5 511,06
21.	515/3	Sigetec	5 379,36
22.	486	Sigetec	5 351,78
23.	592/2	Sigetec	5 328,69
24.	592/3	Sigetec	5 248,05
25.	487/1	Sigetec	5 240,42
26.	588/3	Sigetec	5 140,30

27.	497/2	Sigetec	4 781,99
28.	516/5	Sigetec	4 722,35
29.	515/2	Sigetec	4 634,27
30.	539/1	Sigetec	4 565,14
31.	507/2	Sigetec	4 557,27
32.	593/1	Sigetec	4 352,20
33.	541/1	Sigetec	4 313,39
34.	519/1	Sigetec	4 277,38
35.	594/3	Sigetec	4 243,19
36.	496/1	Sigetec	4 238,52
37.	536	Sigetec	3 989,52
38.	507/1	Sigetec	3 879,84
39.	590/3	Sigetec	3 698,44
40.	548/1	Sigetec	3 555,14
41.	590/5	Sigetec	3 488,32
42.	488	Sigetec	3 455,12
43.	594/1	Sigetec	3 351,93
44.	590/4	Sigetec	3 283,67
45.	543/1	Sigetec	3 205,93
46.	519/4	Sigetec	3 162,04
47.	505/2	Sigetec	3 137,71
48.	505/1	Sigetec	3 127,98
49.	540/1	Sigetec	3 117,42
50.	590/1	Sigetec	3 113,20
51.	519/2	Sigetec	3 086,80
52.	515/1	Sigetec	2 996,66
53.	535/1	Sigetec	2 975,39
54.	588/1	Sigetec	2 962,82
55.	493/1	Sigetec	2 908,40
56.	498/1	Sigetec	2 867,26
57.	516/3	Sigetec	2 655,18
58.	583	Sigetec	2 633,49
59.	495	Sigetec	2 427,09
60.	503	Sigetec	2 269,32
61.	508/4	Sigetec	2 257,82
62.	485/2	Sigetec	2 230,17
63.	501/2	Sigetec	2 197,54
64.	489/1	Sigetec	2 175,80
65.	534/2	Sigetec	2 118,80
66.	501/1	Sigetec	2 114,91
67.	515/4	Sigetec	2 072,98
68.	518/2	Sigetec	2 007,85
69.	591/1	Sigetec	2 000,71
70.	517	Sigetec	1 960,19
71.	496/2	Sigetec	1 918,73
72.	588/2	Sigetec	1 839,44
73.	586	Sigetec	1 791,40
74.	490/2	Sigetec	1 787,64
75.	582/1	Sigetec	1 739,48
76.	500	Sigetec	1 670,51
77.	493/2	Sigetec	1 573,05
78.	593/4	Sigetec	1 538,68
79.	584/1	Sigetec	1 533,42
80.	548/4	Sigetec	1 498,15
81.	518/4	Sigetec	1 493,95
82.	539/2	Sigetec	1 471,46
83.	582/2	Sigetec	1 469,19

84.	498/2	Sigetec	1 444,14
85.	594/4	Sigetec	1 426,32
86.	485/3	Sigetec	1 423,85
87.	593/3	Sigetec	1 419,07
88.	585	Sigetec	1 400,87
89.	518/1	Sigetec	1 400,02
90.	492	Sigetec	1 326,57
91.	490/1	Sigetec	1 318,94
92.	491	Sigetec	1 318,57
93.	593/2	Sigetec	1 305,14
94.	494	Sigetec	1 278,07
95.	485/1	Sigetec	1 277,45
96.	509/3	Sigetec	1 251,16
97.	591/3	Sigetec	1 169,33
98.	3408/1	Sigetec	1 130,72
99.	497/1	Sigetec	1 061,67
100.	489/2	Sigetec	1 001,25
101.	518/3	Sigetec	994,57
102.	539/3	Sigetec	949,05
103.	591/2	Sigetec	884,30
104.	595/2	Sigetec	861,54
105.	541/2	Sigetec	828,67
106.	541/3	Sigetec	822,82
107.	537/3	Sigetec	708,40
108.	537/2	Sigetec	685,07
109.	534/1	Sigetec	675,98
110.	593/8	Sigetec	668,82
111.	542/4	Sigetec	589,00
112.	584/2	Sigetec	578,23
113.	516/4	Sigetec	572,23
114.	593/7	Sigetec	570,62
115.	535/2	Sigetec	562,11
116.	518/5	Sigetec	536,91
117.	584/3	Sigetec	523,97
118.	516/2	Sigetec	482,39
119.	3406	Sigetec	445,85
120.	510	Sigetec	438,32
121.	542/3	Sigetec	407,56
122.	542/6	Sigetec	386,57
123.	3406	Sigetec	344,39
124.	542/2	Sigetec	265,50
125.	582/3	Sigetec	240,95
126.	516/1	Sigetec	186,79
127.	593/6	Sigetec	155,88
128.	542/5	Sigetec	142,02
129.	593/5	Sigetec	127,39
130.	487/3	Sigetec	72,60
Ukupna površina:			151 074,31

Uvidom u <https://oss.uredjenazemlja.hr/>, stanje na dan 25. rujan 2019. godine, traženi istražni prostor građevnog pijeska i šljunka "Grad", obuhvaća zemljišne čestice (zemljišnoknjižna oznaka), kako slijedi:

Redni broj	Zemljišnoknjižna oznaka	Katastarska općina	Zemljišnoknjižni izvadak
1.	1/1	Sigetec	2331
2.	1/2	Sigetec	ne postoji

3.	1/4	Sigetec	1700
4.	485/1	Sigetec	386
5.	485/3	Sigetec	386
6.	485/4	Sigetec	386
7.	487/1	Sigetec	386
8.	489/2	Sigetec	386
9.	490/1	Sigetec	386
10.	490/2	Sigetec	386
11.	492	Sigetec	386
12.	496/1	Sigetec	386
13.	496/2	Sigetec	386
14.	497/2	Sigetec	386
15.	534/1	Sigetec	386
16.	535/1	Sigetec	386
17.	536	Sigetec	386
18.	537/3	Sigetec	386
19.	538	Sigetec	386
20.	539/1	Sigetec	386
21.	539/2	Sigetec	386
22.	539/3	Sigetec	386
23.	540/2	Sigetec	386
24.	542/1	Sigetec	386
25.	542/2	Sigetec	386
26.	542/3	Sigetec	386
27.	542/4	Sigetec	386
28.	542/5	Sigetec	386
29.	542/6	Sigetec	386
30.	582/1	Sigetec	386
31.	582/2	Sigetec	386
32.	582/3	Sigetec	386
33.	583	Sigetec	386
34.	585	Sigetec	386
35.	586	Sigetec	386
36.	587	Sigetec	386
37.	588/1	Sigetec	386
38.	588/2	Sigetec	386
39.	588/3	Sigetec	386
40.	590/2	Sigetec	386
41.	590/4	Sigetec	386
42.	590/5	Sigetec	386
43.	591/1	Sigetec	386
44.	592/1	Sigetec	386
45.	593/2	Sigetec	386
46.	593/4	Sigetec	386
47.	593/7	Sigetec	386
48.	594/1	Sigetec	386
49.	594/2	Sigetec	386
50.	594/3	Sigetec	386
51.	485/2	Sigetec	2663
52.	486	Sigetec	463
53.	487/2	Sigetec	588
54.	487/3	Sigetec	ne postoji
55.	488	Sigetec	2954
56.	489/1	Sigetec	2954
57.	498/1	Sigetec	2954
58.	498/2	Sigetec	2954
59.	500	Sigetec	2954

60.	491	Sigetec	238
61.	493/1	Sigetec	1494
62.	493/2	Sigetec	1839
63.	494	Sigetec	1839
64.	495	Sigetec	2155
65.	497/1	Sigetec	948
66.	499	Sigetec	477
67.	501/1	Sigetec	4934
68.	501/2	Sigetec	4934
69.	502	Sigetec	771
70.	503	Sigetec	4584
71.	504	Sigetec	1053
72.	505/1	Sigetec	1053
73.	505/2	Sigetec	1053
74.	506	Sigetec	4684
75.	507/1	Sigetec	4438
76.	507/2	Sigetec	581
77.	508/1	Sigetec	ne postoji
78.	508/4	Sigetec	2963
79.	509/3	Sigetec	109
80.	510	Sigetec	4702
81.	515/1	Sigetec	1031
82.	516/1	Sigetec	1031
83.	515/2	Sigetec	401
84.	515/3	Sigetec	3011
85.	516/5	Sigetec	3011
86.	517	Sigetec	3011
87.	518/3	Sigetec	3011
88.	515/4	Sigetec	2387
89.	516/4	Sigetec	2387
90.	518/1	Sigetec	2387
91.	518/2	Sigetec	2387
92.	519/3	Sigetec	2387
93.	516/2	Sigetec	971
94.	516/3	Sigetec	971
95.	518/4	Sigetec	2779
96.	518/5	Sigetec	2779
97.	519/1	Sigetec	55
98.	519/2	Sigetec	55
99.	534/2	Sigetec	3633
100.	535/2	Sigetec	1740
101.	537/1	Sigetec	161
102.	537/2	Sigetec	2708
103.	540/1	Sigetec	1686
104.	541/1	Sigetec	4937
105.	541/2	Sigetec	2338
106.	541/3	Sigetec	4365
107.	543/1	Sigetec	1475
108.	548/1	Sigetec	4036
109.	548/4	Sigetec	268
110.	584/1	Sigetec	366
111.	584/2	Sigetec	565
112.	584/3	Sigetec	2181
113.	590/1	Sigetec	3818
114.	590/3	Sigetec	3800
115.	591/2	Sigetec	430
116.	592/2	Sigetec	430

117.	591/3	Sigetec	450
118.	592/3	Sigetec	450
119.	593/1	Sigetec	ne postoji
120.	593/3	Sigetec	874
121.	593/6	Sigetec	3163
122.	593/8	Sigetec	1690
123.	594/4	Sigetec	4778
124.	595/2	Sigetec	4778
125.	595/1	Sigetec	4136
126.	3406	Sigetec	5071
127.	593/5	Sigetec	5097
128.	3406	Sigetec	5097
129.	3408/1	Sigetec	5097
130.	535/2	Sigetec	1740

Zainteresirana javnost svoj doprinos u postupku javnog nadmetanja za odabir najpovoljnijeg ponuditelja za istraživanje mineralnih sirovina u traženom istražnom prostoru građevnog pijeska i šljunka "Grad" radi davanja koncesije za eksploataciju može iskazati putem elektroničke pošte: rudarstvo@mingo.hr.

U Zagrebu, 04. listopada 2019. godine